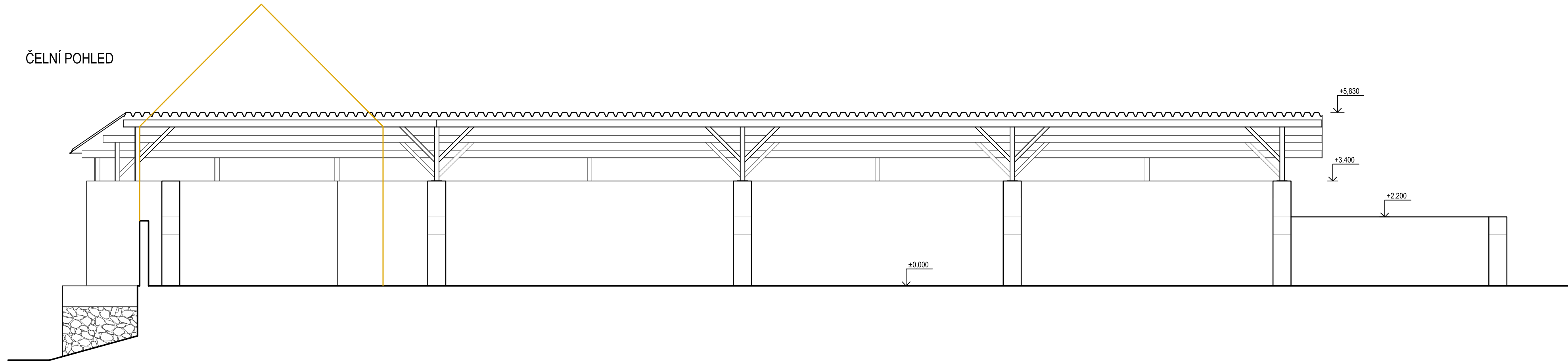
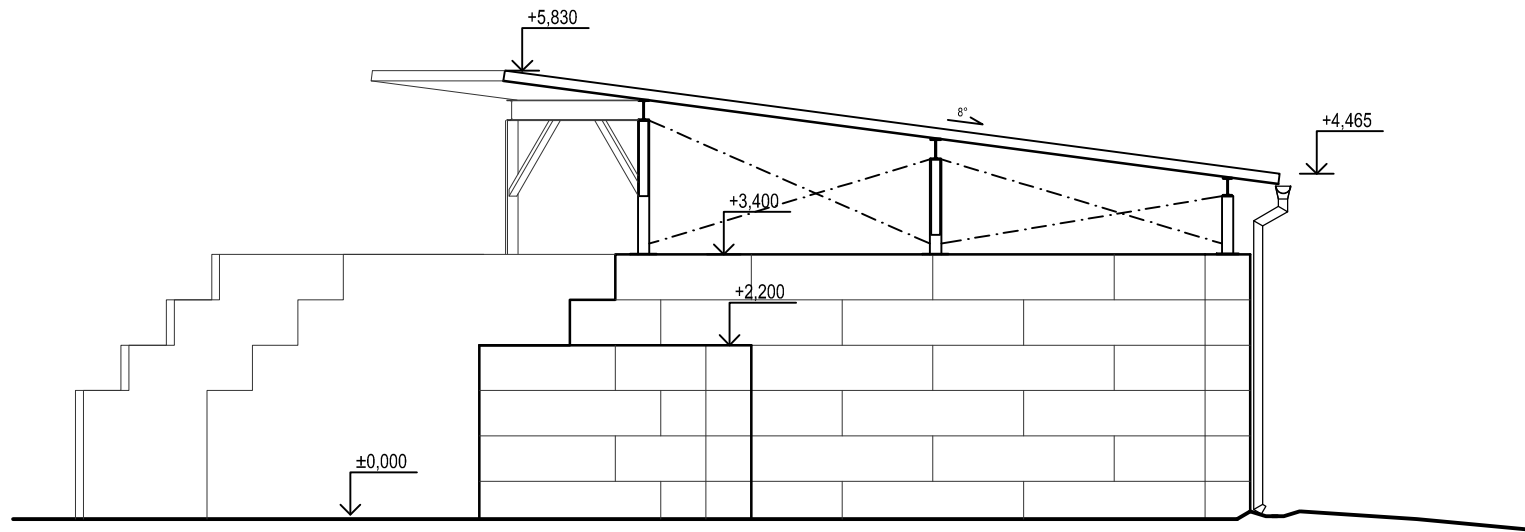


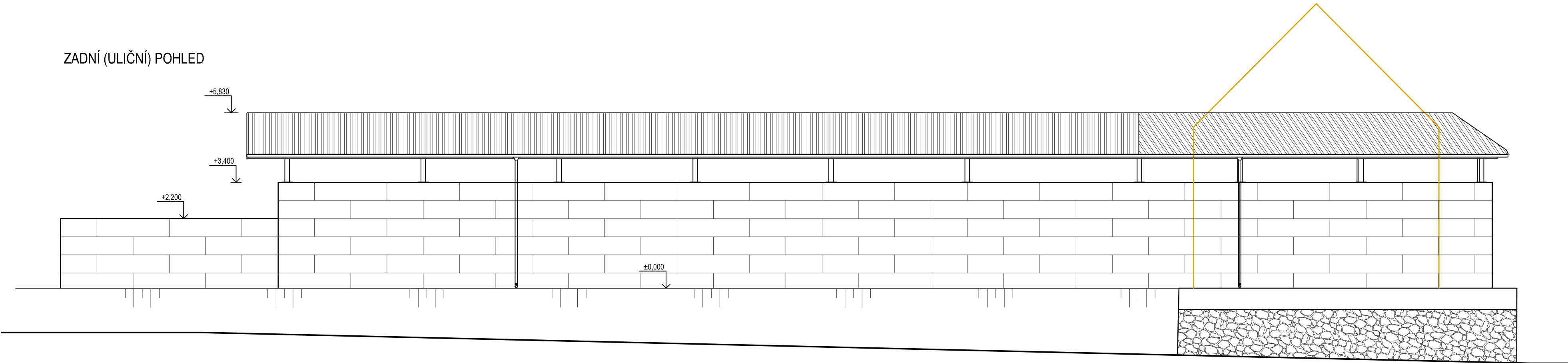
ČELNÍ POHLED



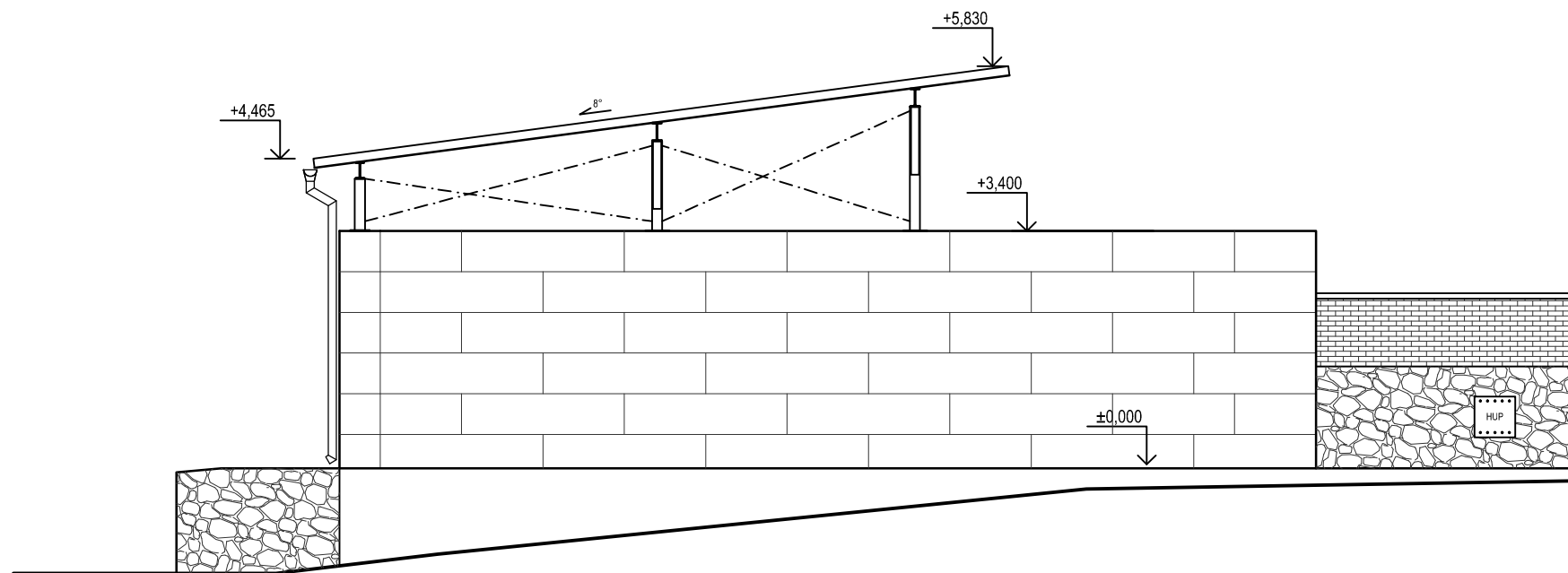
BOČNÍ (DVORNÍ) POHLED



ZADNÍ (ULIČNÍ) POHLED




BOČNÍ (ULIČNÍ) POHLED




LEGENDA POVRCHŮ:

- HLAVNÍ PLOCHY: POHLEDOVÝ ŽELEZOBETON
- STŘECHA: TRAPÉZOVÝ PLECH, SVĚTLE ŠEDÁ BARVA
- KLEMPÍŘSKÉ VÝROBKY: PZ PLECH

±0,000 = 277,30 m.n.m. (úroveň stávající asf. plochy)



AC — projekt, Stavocentrum, Dobšická 12, Znojmo, tel. 515244139



|             |               |              |            |        |
|-------------|---------------|--------------|------------|--------|
| Projektant  | Vypracoval    | Č. osvědčení | Stupeň PD: | DPS    |
| Ing. Čeleda | Ing. Holoubek | 2568/92      | Místo:     | Znojmo |

SUS MORAVSKÝ KRUMLOV  
NOVOSTAVBA SKLADOVACÍCH BOXŮ POSYPOVÉHO MATERIÁLU

Formát:

A4

Datum:

VII / 2023

Měřítko:

Č. výkresu:

STAVEBNÍ ČÁST

Investor: Správa a údržba silnic Jihomoravského kraje, příspěvková organizace kraje, Žerotínovo náměstí 449/3, Veveří, 60200 Brno

1 : 100

07

Obsah: POHLEDY